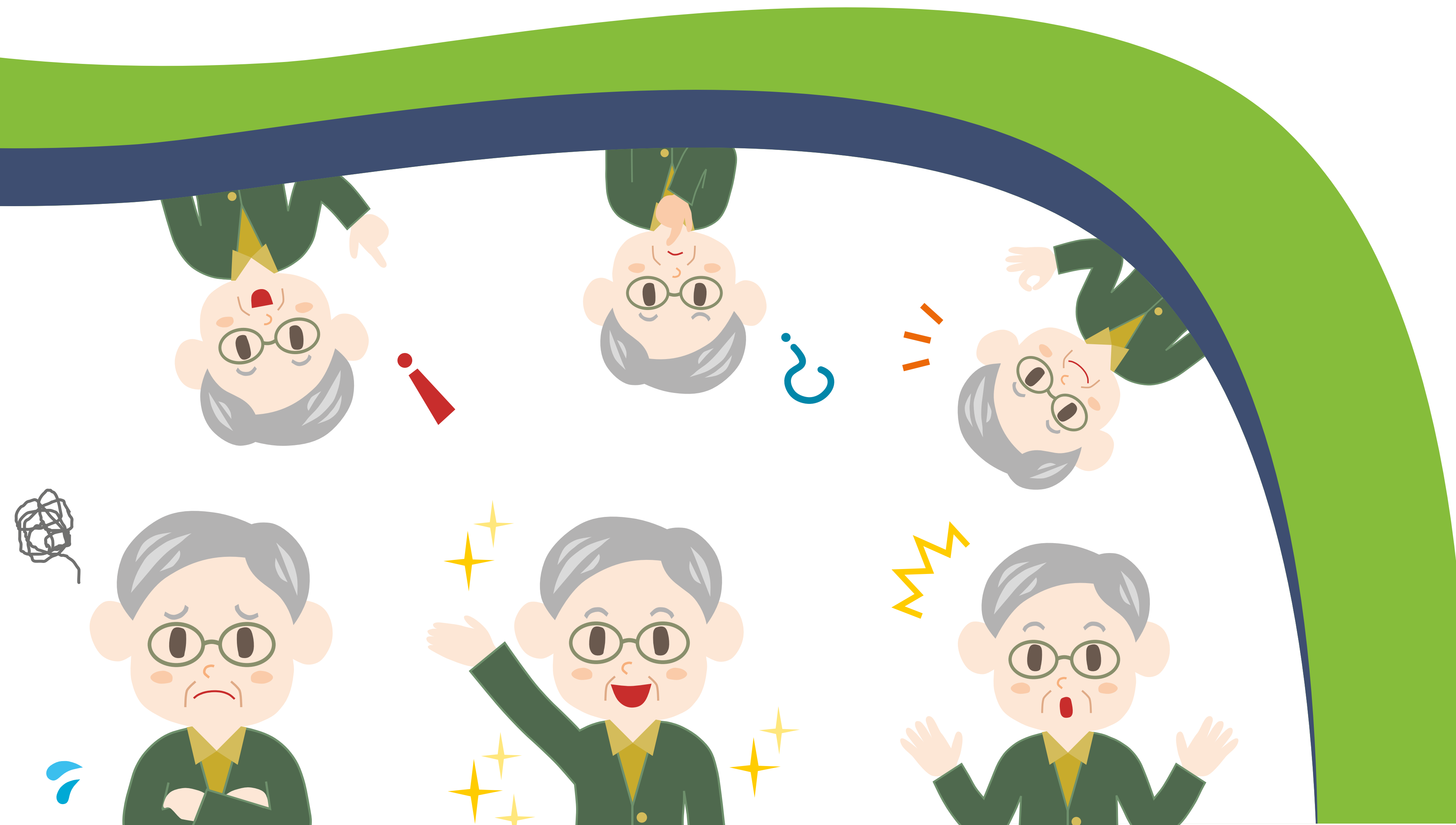


# Mimikresonanz – Gefühle sehen, Menschen verstehen

**Donnerstag, 05.12.2024 | 10-16 Uhr, Bürgerhaus Eilenburg, Franz-Mehring-Straße 23**

**Freitag, 06.12.2024 | 10-16 Uhr, VHS Torgau, Puschkinstraße 3**

Wir laden Sie als Pflegende ein, mit Mimikresonanz emotionale Signale besser verstehen zu lernen. Gerade im Zusammenhang mit der Betreuung von an Demenz erkrankten und anderen pflegebedürftigen Menschen ist es besonders wichtig, schnell wahrzunehmen, wie der andere sich fühlt. Sie erlernen Zeichen zu erkennen und richtig zu interpretieren.



**Wir freuen uns auf  
Ihren Besuch.**

**Anmeldung erforderlich unter**  
Stabsstelle Soziale Vielfalt  
Teilhabe- und Demenzkoordination  
Telefon: +49 3421 / 758 6173  
Mail: [Teilhabe@lra-nordsachsen.de](mailto:Teilhabe@lra-nordsachsen.de)



Diese Maßnahme wird mitfinanziert durch Steuermittel auf der Grundlage des vom Sächsischen Landtag beschlossenen Haushaltes.